

# MAGGÅS

## Invånarantal:

cirka 60 invånare

## Geografiskt läge:

7 km till Orsa centrum

## Kännetecken:

Högt belägen på gränsen till Mora kommun.

## Riktlinjer

- Ny bebyggelse ska stärka bebyggelsens karaktär med traditionella gårdsbildningar, se avsnittet om gårdsbildningar sida 77.
- Ny bebyggelse ska utformas så att det passar in i byns karaktär.
- Kopplingar till stigar och skogsvägar mot Vattnäs, Risa och Bergkarlås i byns västra del är viktiga för närrecreationen och ska inte bebyggas.
- På jordbruksmark viktig för landskapsbilden bör inte nya byggnader uppföras på obebyggda fastigheter eller utanför befintliga tomtplatser. Om exploatering ska kunna medges ska en särskild utredning påvisa att detta inte påverkar utsikten eller byns karaktär negativt, se sida 119.

Maggås är belägen i södra delen av Orsa kommun. Byn är sammanvuxen med Risa som ligger i Mora kommun. I Mora kommuns gällande översiktsplan från 2006 föreslås ett nytt område för bostäder direkt söder om kommungränsen väster om Turistvägen. Maggås ligger inom riksintresset Siljansområdet och odlingslandskapet och bebyggelsen i byn bidrar till riksintressets värden. Jordbruksmarken i byns södra delar är utpekad som övrigt intresse för både naturvärden och friluftslivet.

## Bebyggelsens karaktär

En stor del av bebyggelsen i byn består av traditionella gårdsbildningar. Bebyggelse placerad nära vägen finns utspridd i byn och gatorna har därför inte karaktären av ett tydligt och smalt gaturum.

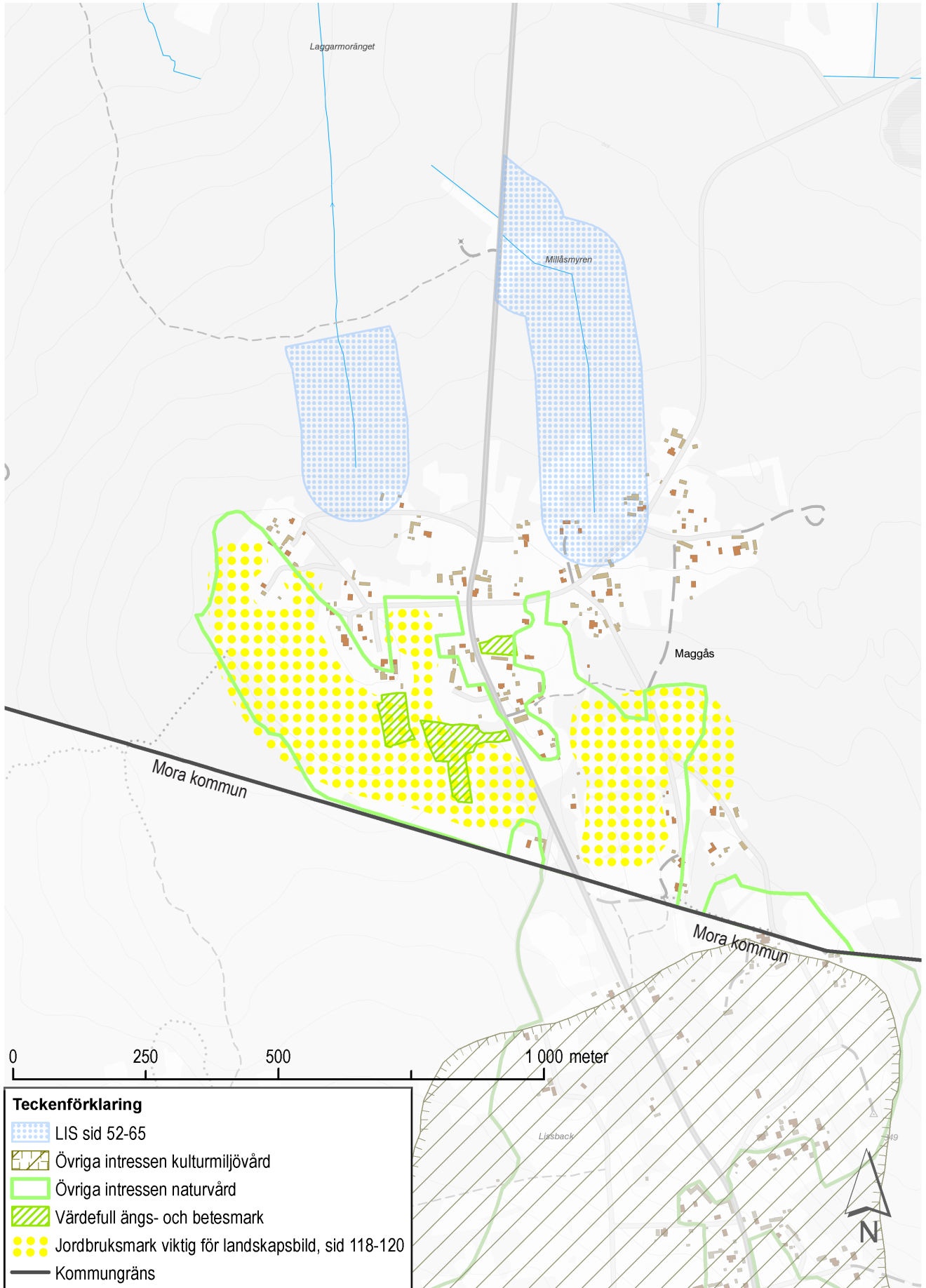
Bostadshusen är framförallt i 1,5 våning med sadeltak. Komplementbyggnaderna varierar i storlek från små äldre uthus till större ladugårdar och nyare komplementbyggnader eller äldre tillbyggda uthus med moderna inslag. Både bostadshus och komplementbyggnader har i huvudsak fasader bestående av stående träpanel eller knuttimmer. Färgsättningen består av slamfärger, framförallt röd, och obehandlat trä. Enstaka bebyggelse har fasadmateriel och färgsättning som avviker från bebyggelsen i övrigt.



*Bildförklaring:*

*Bebyggelsen i Maggås ligger sällan tätt intill gatan.*

# MAGGÅS



Maggås omfattas av riksintresse för friluftsliv 3 kap. MB och riksintresse för rörligt friluftsliv 4 kap. 2§ MB. Delar av området kan omfattas av generellt biotopskydd, se sida 40.